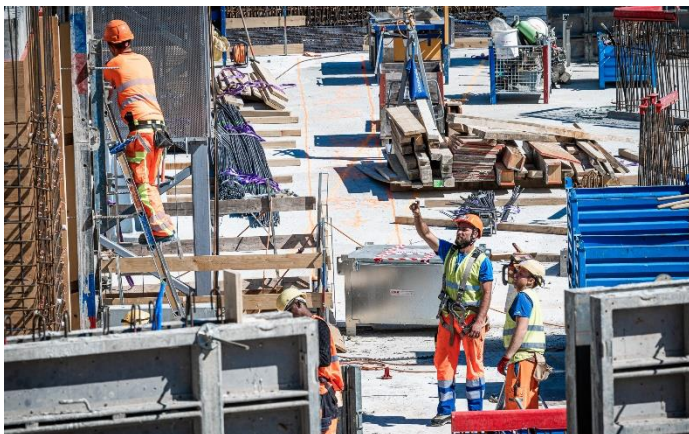


WORBLAUFENSTRASSE, 3048  
WORBLAUFEN

## AARERAIN WORBLAUFEN

Das erste Plusenergie-Quartier im Kanton Bern entsteht an der Worblaufenstrasse in Itten wovon 189 Wohnungen verteilt in 6 Wohnblöcke, sind durch eine doppelgeschossige Einstellhalle verbunden ist. Die Überbauung ist stufenweise in den Hang gebaut und wird als Plus-Energiequartier bezeichnet, da die gesamten Fassaden und Dächer mit Photovoltaik bestückt werden.



### OBJEKT

Aareain Worblaufen

### INVESTOR

CPV/CAP Pensionskasse Coop, Basel

### INGENIEUR/ MARCO KURSCHIED 058 451 61 29

Emch + Berger AG, Bern

### BAULEITUNG/ TOBIAS DAUMÜLLER 079 435 04 05

Losinger Marazzi AG, Bern

### BAUDATEN

Realisierung	Juli 2024 bis Nov 2025
Gebäudelänge	ca. 186 m
Gebäudebreite	ca. 68 m
Bruttogeschossfläche	28 506 m <sup>2</sup>
Betonkubatur	14 873 m <sup>3</sup>
Armierung	1 840 to
Mauerwerk	360 m <sup>2</sup>
SIA m <sup>3</sup>	88 135 m <sup>3</sup>
Auftragsvolumen Baumeister	CHF 11 000 000.—