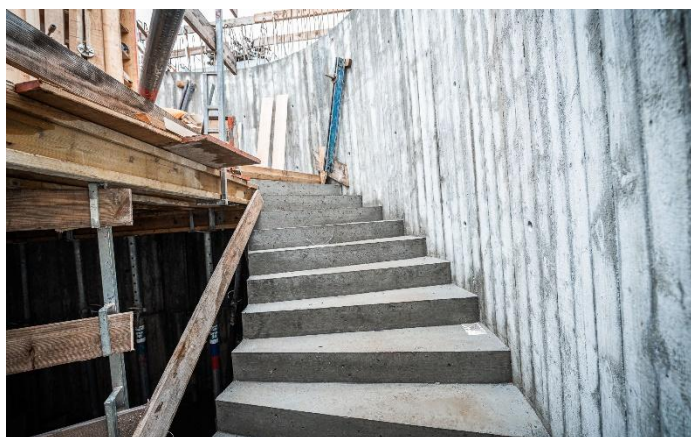
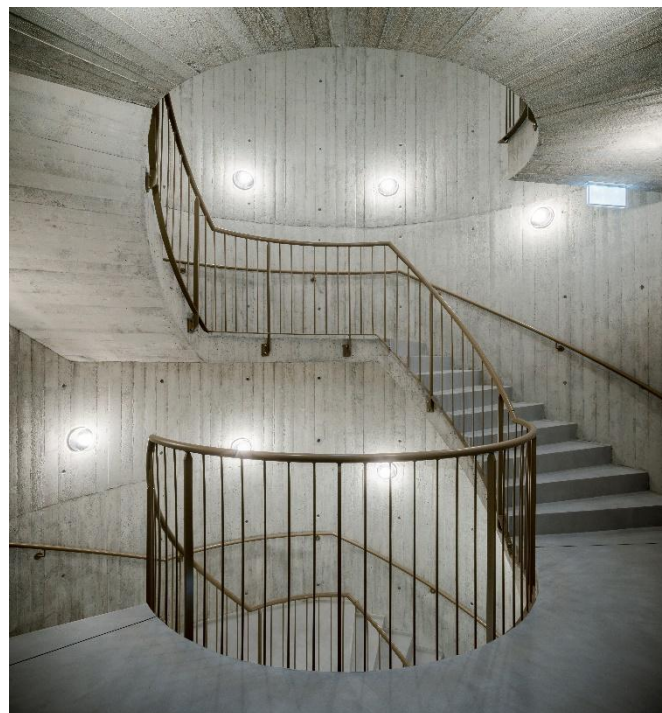


SÄGETSTRASSE 20/22, 3123 BELP

BAUHAUS BELP

In Belp entstand ein neues Service Center für Bauhaus inkl. einer Volg-Filiale. Wegen der Bahnähe der BLS waren die Platzverhältnisse sehr eng. Der Baugrubenabschluss wurde ringsum mit einer Spundwand ausgeführt. Das Kernstück vom Projekt ist das runde Treppenhaus das komplett im Schalungstyp 3 erstellt wurde. Nach der Planungsphase konnten wir schliesslich in der Zimmerei der Anliker AG eine wirtschaftliche und «Inhaus» Lösung für die Ausführung finden. Zudem sind die meisten Decken aus Gewichtgründen mit Hohlkörpermodulen ausgeführt worden.



OBJEKT

Neubau Bürogebäude Bauhaus Belp

INVESTOR

BAUHAUS Immobilien AG, Belp

ARCHITEKT / DOMINIK ODERMATT 031 818 70 70

GHZ Architekten AG, Belp

INGENIEUR / MICHAEL ZUFALL 031 340 30 40

Ingenta AG, Bern

BAULEITUNG / JONAS LIMACHER 031 818 70 70

GHZ Architekten AG, Belp

BAUDATEN

Realisierung	April 2022 – Feb. 2023
Gebäudelänge	55 m
Gebäudebreite	45 m
Bruttogeschossfläche	3 000m ²
Betonkubatur	3 800 m ³
Armierung	500 t
Elemente	Treppen / Stützen
SIA m ³	21 200 m ³
Auftragsvolumen Baumeister	CHF 2 950 000.—