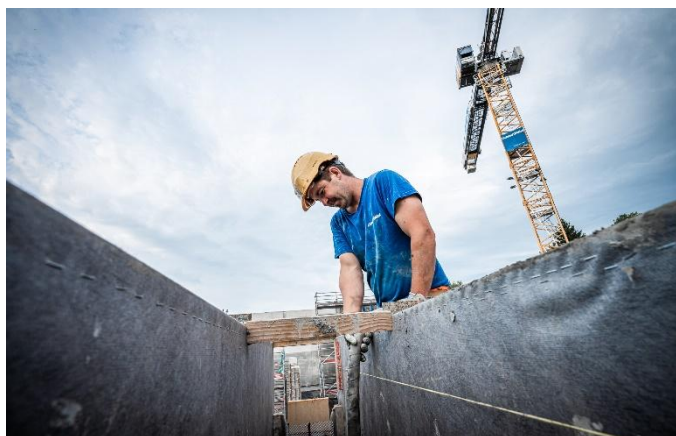


HIRSRIEDWEG 36, 3177 LAUPEN

ARA LAUPEN

Für die Erweiterung um eine gesetzlich vorgeschriebene vierte Reinigungsstufe, erstellten wir für die ARA Sensetal ein zusätzliches Betriebsgebäude. Das rechteckige Gebäude erhielt auf drei Seiten eine Sichtbetonfassade. Die zum Teil über 8.50 m hohen Sichtbetonwände, wurden mit der Einlage einer Schalungsmatrize den Bestandsbauten nachempfunden. Im inneren wurden alle wasserberührten Flächen mit einer wasserabführenden Schalungsbahn erstellt, um einen besonders widerstandsfähigen, lunkerfreien Beton zu erhalten.



OBJEKT

ARA Sensetal, Laupen

INVESTOR / HOSTETTLER BERNHARD 031 747 86 86

Gemeindeverband ARA Sensetal, Laupen

PROJEKTLÉITUNG/ SALZGEBER DAVID 031 370 30 11

HOLINGER AG, Bern

INGENIEUR/ KÖPPING ISABELL 031 37030 29

HOLINGER AG, Bern

BAULEITUNG/ GALLI BRUNO 031 370 30 32

HOLINGER AG, Bern

BAUDATEN

Realisierung	Feb 23 bis Nov 23
Gebäudelänge	50 m
Gebäudebreite	25 m
Bruttogeschossfläche	2 630 m ²
Betonkubatur	3 330 m ³
Armierung	430 to
Auftragsvolumen Baumeister	CHF 3 480 000.—