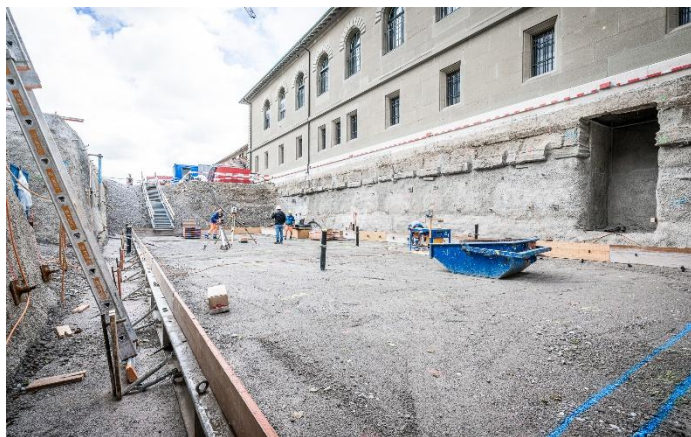


PAPIERMÜHLESTRASSE 15, 3014 BERN

PAPIERMÜHLE- STRASSE BERN

Zur Erhaltung der Energieversorgung wurde das alte Provisorium auf dem Areal, durch eine neue Trafostation ersetzt. Es erfolgte zuerst der Aushub mit der dazugehörigen Baugrubensicherung durch Nagelwände, welche auch zu unserem Auftrag gehörte. Danach erstellten wir die Trafostation in Ortbeton, welche mit einer Ortbetontreppe erschlossen wurde. Da in diversen Gebäuden haustechnische Anpassungen und Erneuerungen erfolgten, bestand unser Auftrag auch noch aus vielen Kernbohr- und Spitzarbeiten.



OBJEKT

Areal Versorgung Papiermühlestrasse 15

INVESTOR / GIUSEPPE ROTONDARO 031 635 27 10

Amt für Grundstück und Gebäude des Kantons Bern

ARCHITEKT/ PAUL ROSSER 033 823 69 49

L2A Architekten AG, Unterseen

INGENIEUR/ MARTIN KNÖRI 033 521 44 03

Mätzener & Wyss Bauingenieure AG, Interlaken

BAULEITUNG/ SABINE MÜLLER-HÄNNGGELI 033 823 69 49

L2A Architekten AG, Unterseen

BAUDATEN

Realisierung	Februar bis August 2024
Bohren & Betonschneiden	170 000.-
Werkleitungen	280 000.-
Baugrube	1000 m3
Betonkubatur	342 m3
Armierung	46 to
Nagelwände	160 000.-
Auftragsvolumen Baumeister	CHF 1 750 000.-