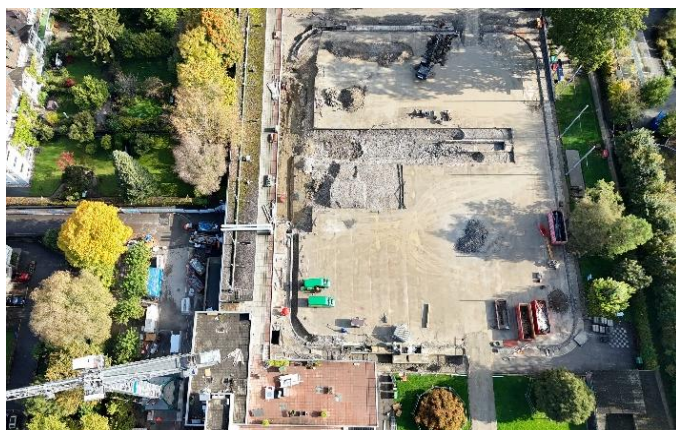


JUBILÄUMSSTRASSE 101, 3005 BERN

GESAMTSAN. KA-WE-DE

Die Sanierungsarbeiten beginnen mit dem Rückbau des Nichtschwimmerbeckens und Eisfeldes, die am gleichen Standort neu gebaut werden. Nach der Verlegung der Werkleitungen folgt der Bau des neuen Beckens. Das Wellenbad bleibt erhalten, wird aber saniert. Die Raumstruktur des Hauptgebäudes wird angepasst, und es entstehen ein neuer Spielplatz, mehr Schattenplätze sowie eine Breitrutsche und ein Wasserspielbereich für Kleinkinder.



OBJEKT

Gesamtsanierung Kunsteisbahn und Wellenbad Dählhölzli Ka-We-De, Jubiläumsstrasse 101, 3005 Bern

INVESTOR / THOMAS KASPAR 031 321 76 07

Hochbau Stadt Bern

ARCHITEKT / THOMAS KAEPEL 031 311 52 68

Kast Kaeppli Architekten BSA SIA

INGENIEUR / JAN STEBLER 031 560 68 66

Schnetzer Puskas Ingenieure AG

BAULEITUNG / JÜRIG OMLIN 031 990 30 01

Omlin Architekten GmbH

BAUDATEN

Realisierung	Sept. 2024 bis April 2026
Gebäudelänge	125 m
Gebäudebreite	10 bis 14 m
Becken-, Eisbahnfläche	4 100 m ²
Betonkubatur	2 880 m ³
Armierung	465 to
UHFB	125 m ³
Wellenbecken	985 m ²
Auftragsvolumen Baumeister	CHF 5 640 000.–