



Läderach Weibel

Sichtbeton

UMBAU MITTELSTRASSE BERN

Der Kanton Bern hat das denkmalgeschützte ehemalige Verwaltungsgebäude der SBB für die Universität gekauft. Im Inneren wurden Erdbebensicherungen, Lifte und neue Bodenplatten eingebaut. Durch Ab- und Unterfangungen des bestehenden Gebäudes entstanden neue Technikräume und eine Bibliothek. Deren Fassade wurde durch spezielle Schalungen und Farbbeton am Bestand angeglichen.

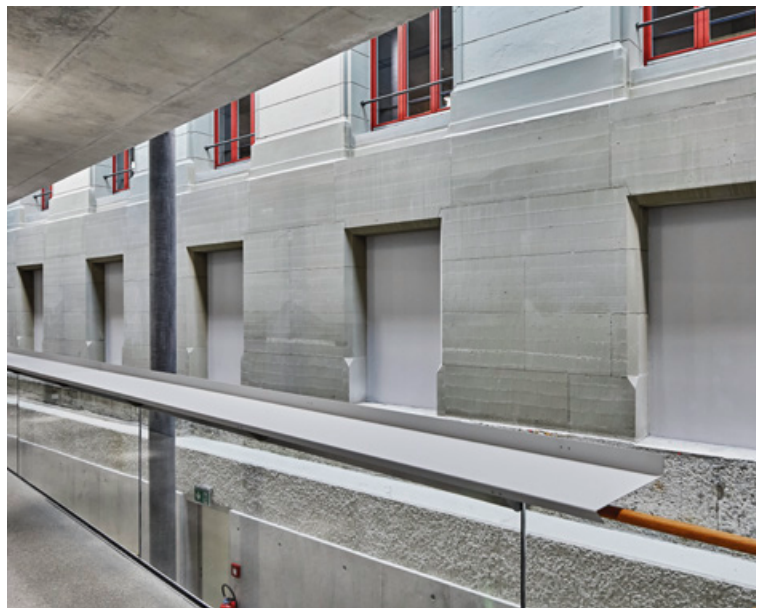


ENTWICKLUNG

Sichtbare Betonflächen gehören im modernen Hochbau mehr und mehr zu den zentralen Elementen des architektonischen Ausdrucks. Die Entwicklungen in der Technologie wie auch bei den ästhetischen Vorstellungen schreiten rasch voran und haben in den vergangenen Jahrzehnten zu einer Diversifikation geführt.

SPEZIALISTEN

Die Herstellung von Sichtbeton gehört zur hohen Kunst des Betonbaus. Läderach Weibel pflegt und beherrscht sie seit Jahrzehnten und gehört zu



den gefragten Spezialisten über die Region hinaus. Wir zeigen Ihnen gerne, wie und wo Sie den facettenreichen Werkstoff effektiv einsetzen können.

BAUHERR

HRS Renovationen AG, Gümliigen

INGENIEUR

WAM Ingenieure und Planer AG, Bern

BAULEITUNG

HRS Renovationen AG, Gümliigen

BAUDATEN

Gebäuelänge	80 m
Gebäudebreite	50 m
Bruttogeschossfläche	24 200 m ²
Betonkubatur	1950 m ³

Sichtbeton Typ 4.14

Zusätzlich wurden die Fassaden und Treppen mit drei verschiedenen Betontypen (1. Typ 1% gelb / 0.5% schwarz, 2. Typ 4% schwarz, 3. Typ 2% weiss) eingefärbt.