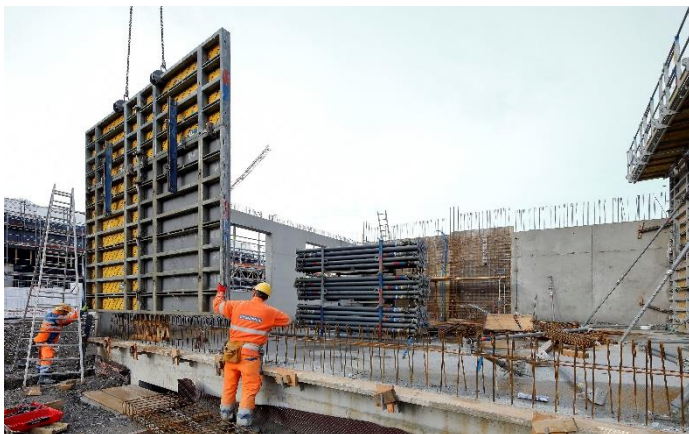


IM SCHOREN, 3645 GWATT

INDUCTA GWATT

Für die Uhrenfirma Inducta, welche sich für Reklameuhren spezialisierte, haben wir im Wirtschaftspark Schoren eine neue Produktionshalle mit Bürogebäude erstellt.



OBJEKT

Neubau Büro- und Produktionsgebäude Gwatt

INVESTOR / MICHAEL MEYER 033 336 12 12
INDUCTA AG, Gwatt

ARCHITEKT / MARKUS SODER 033 225 20 20
Victor Burri AG Architekten, Thun

INGENIEUR / RETO STEURI 033 650 80 80
Bührer+Dällenbach AG, Steffisburg

BAULEITUNG / MARKUS SODER 033 225 20 20
Victor Burri AG Architekten, Thun

BAUDATEN

Realisierung	August 2016 bis März 2017
Gebäuelänge	60 m
Gebäudebreite	40 m
Bruttogeschossfläche	7 096 m ²
Betonkubatur	3 000 m ³
Armierung	450 t
Mauerwerk	1 200 m ²
SIA m ³	32 858 m ³
Auftragsvolumen Baumeister	CHF 2 700 000.—