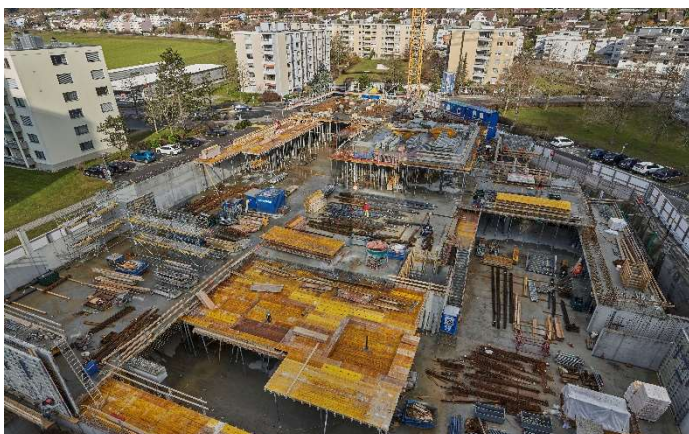


KAPPELENRING 2, 3032  
HINTERKAPPELEN

## ARGE MIGROS HIKA

Neubau einer zweigeschossigen Parkgarage mit Ladengeschoss. Auf einem Teil des Gebäudegrundrisses entstehen in den fünf Obergeschossen Alterswohnungen. Eine Besonderheit bildet die komplette akustische Entkoppelung der Obergeschosse vom Erdgeschoss, damit die Übertragung von Körperschall vermieden werden kann.



### OBJEKT

Überbauung «Chapelle Märit» Hinterkappelen

### INVESTOR / PULVER DANIEL 058 565 85 76

Genossenschaft Migros Aare Schönbühl

### ARCHITEKT / ANTENER DOMINIC 031 350 55 50

Rykart Architekten AG, Liebefeld

### INGENIEUR / FISCHER LEVI 031 356 81 63

B+S AG, Bern

### BAULEITUNG / BORER RAPHAEL 062 286 60 74

S+B Baumanagement AG, Olten

### BAUDATEN

Realisierung	Sept. 2019 bis Mai 2020
Gebäuelänge	71.50 m
Gebäudebreite	50 m
Bruttogeschossfläche	12 220 m <sup>2</sup>
Betonkubatur	8 500 m <sup>3</sup>
Armierung	1 100 to
Mauerwerk	2 390 m <sup>2</sup>
SIA m <sup>3</sup>	47 166 m <sup>3</sup>
Auftragsvolumen Baumeister	CHF 5 200 000.—