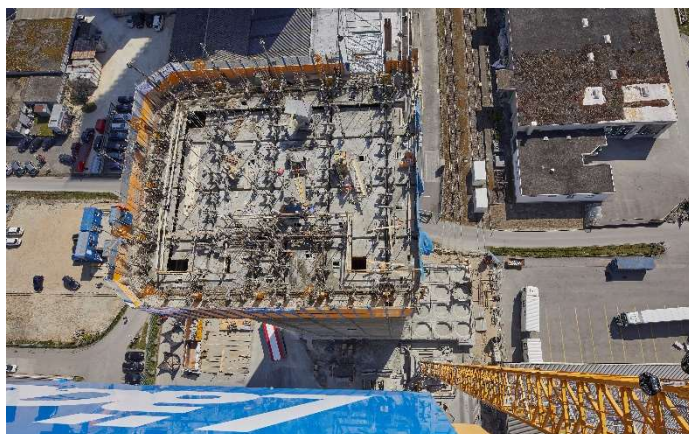
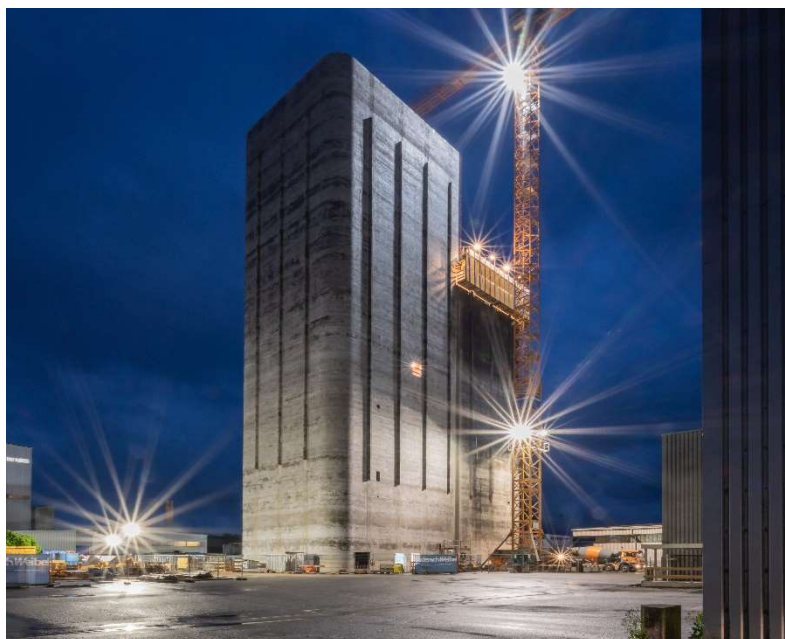


KIRCHBERGSTR. 245, 3400 BURGDORF

SILO BURGDORF

Unmittelbar neben dem Mischfutterwerk von Kunz Kunath AG haben wir für die Lagerung von Getreide und Soja einen 60 m hohen Siloturm erstellt. Das Lagersilo enthält 29 Zellen mit je 800 m³ Lagerraum. Zudem gab es eine zusätzliche Annahmegasse sowie ein Loseverlad der Rohstoffe. Das Untergeschoss wurde konventionell erstellt. Ab dem Erdgeschoss wurden die Silozellen, das Treppenhaus, der Lift und das Verladesilo im Gleitverfahren erstellt. Das Gleitverfahren wurde in zwei Etappen zu je 17 Tage à 24 Stunden erstellt.



OBJEKT

Neubau Lagersilo Werk Buchmatt Burgdorf

INVESTOR / KUNZ FRITZ 034 426 20 20

Kunz Kunath AG, Burgdorf

ARCHITEKT / BÖSIGER MICHAEL 034 420 02 50

Giraudi und Partner Architekten AG, Burgdorf

INGENIEUR / BERCHTOLD HANSRUEDI 041 748 20 80

Gruner Berchtold Eicher AG, Zug

BAULEITUNG / ENDERES TIBOR 041 748 20 80

Gruner Berchtold Eicher AG, Zug

BAUDATEN

Realisierung	Dez. 2019 bis Aug. 2020
Gebäudelänge	33.88 m
Gebäudebreite	17.08 m
Bruttogeschossfläche	579 m ²
Betonkubatur	5 260 m ³
Armierung	479 to
Mauerwerk	120 m ²
SIA m ³	37 809 m ³
Auftragsvolumen Baumeister	CHF 4 554 187.—